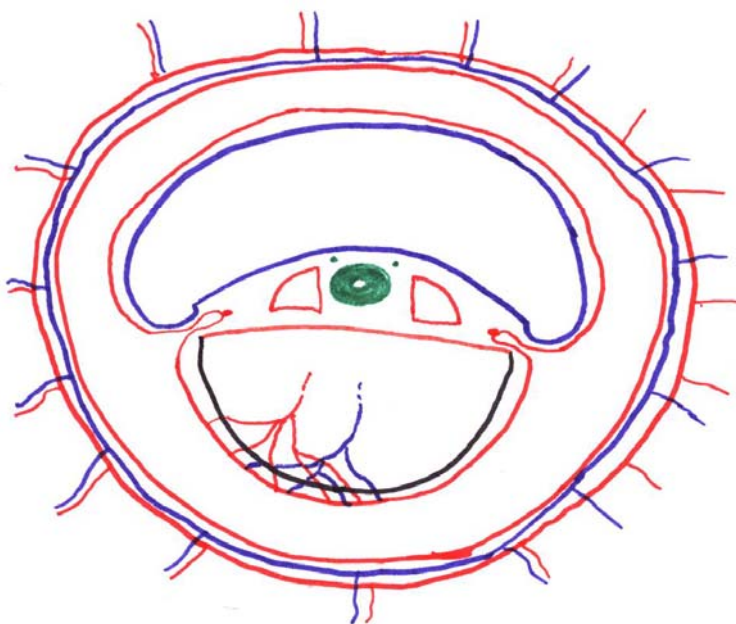
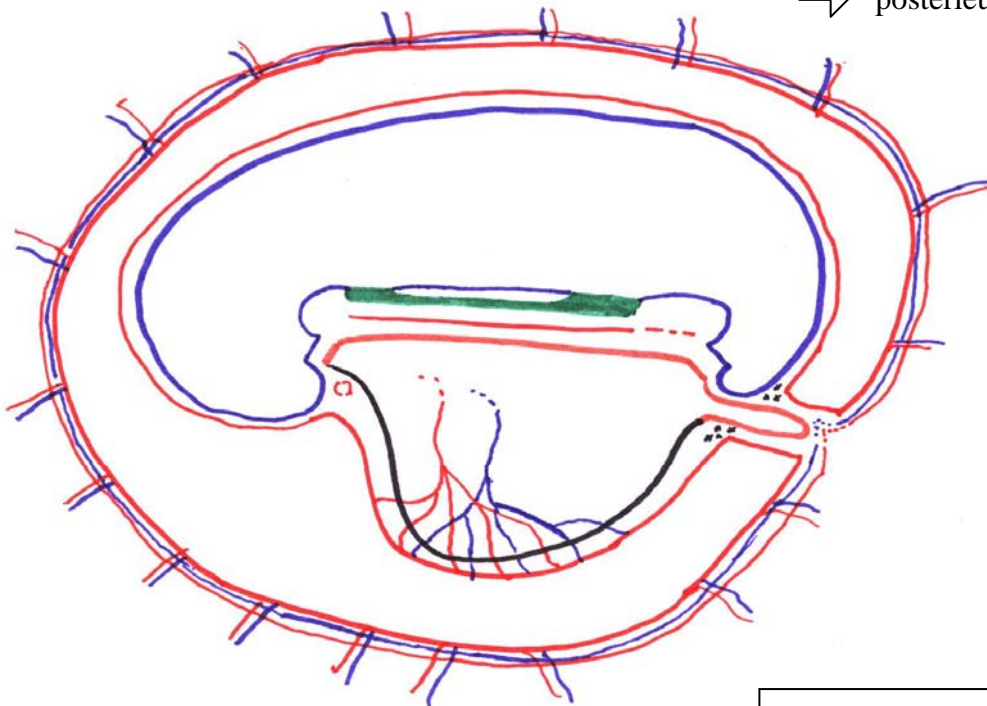


CSM à J 21 de l'embryon et de ses annexes (sauf le placenta)

dorsal

↗  
postérieur



- stade de la chorde dorsale (pleine)

- stade du tube neural

- stade du tube cardiaque impair (fusion des sacs coelomiques d'abord en ventral puis en dorsal)

-appareil circulatoire embryonnaire

-appareil circulatoire extra-embryonnaire  
les vaisseaux continuent à proliférer

NB : à J 22 : stade de communication entre l'appareil circulatoire embryonnaire et l'appareil circulatoire extra-embryonnaire

=> début de l'échange foeto-maternel

CT à J 21 de l'embryon et de ses annexes (sauf le placenta)

dorsal

↗  
Gauche ou droite