

# TUTORAT CHIMIE

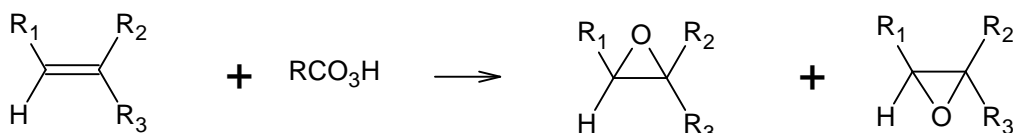
## Année 2009-2010

### Fiche Chimie Organique

#### Les époxydes et ouvertures

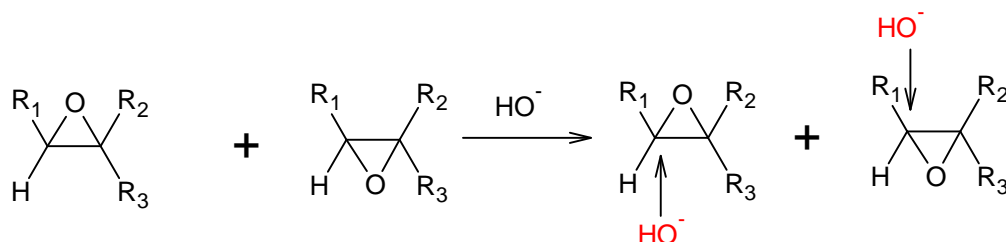
préparée par Gaëlle HAMON (Montpellier).

#### 1) Oxydation ménagée SANS RUPTURE de la double liaison C-C :



#### 2) Ces époxydes se décomposent facilement selon le milieu :

a) Milieu BASIQUE ou NEUTRE : Ouverture STEREOSPECIFIQUE type SN2 ou TRANS OUVERTURE  
Le OH attaque le C le moins encombré en trans (rappel : une SN2 est favorisée par un C I<sup>ère</sup>)

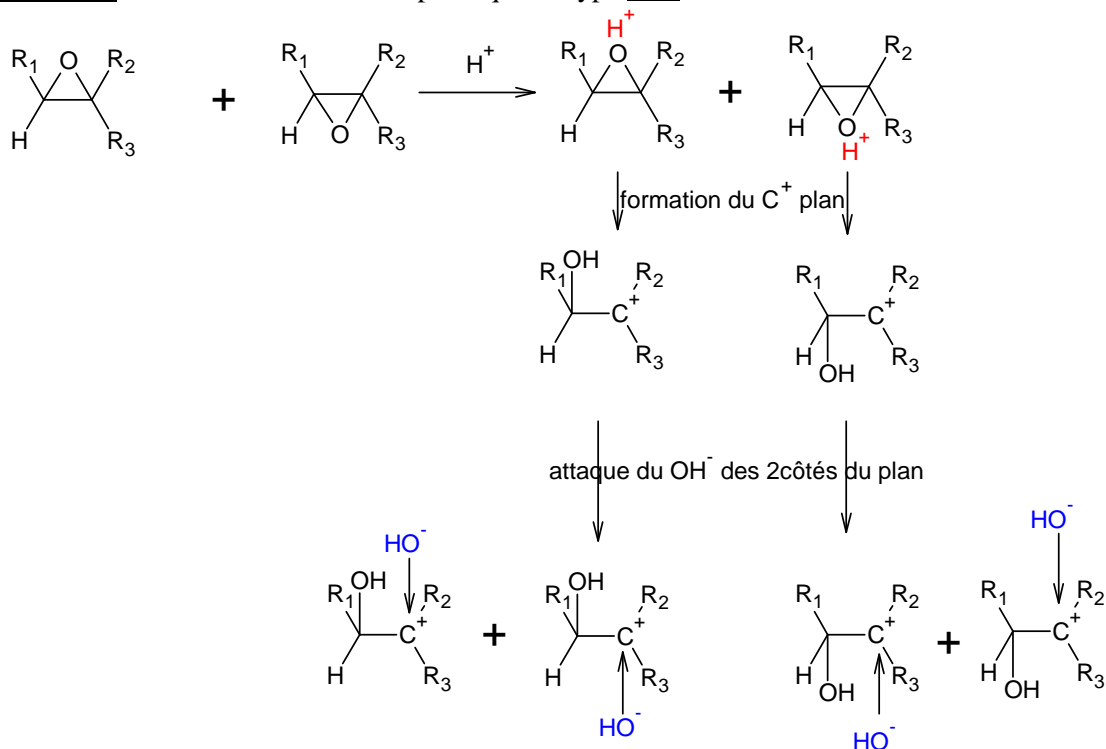


Produits finaux : application de la règle de la TRANS AE :

Alcène TRANS -> Mélange racémique d'ERYTHRO ou un MESO (si pas d'autre C\* ds la molécule)

OU Alcène CIS -> Mélange racémique de THREO (si pas d'autre C\* ds la molécule)

b) Milieu ACIDE : Ouverture NON stéréospécifique de type SN1



Produits : Mélange racémique de THREO ET Mélange racémique d'ERYTHRO (si pas d'autre C\*)